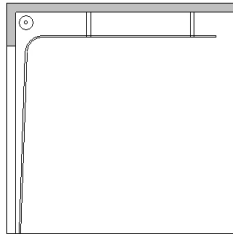
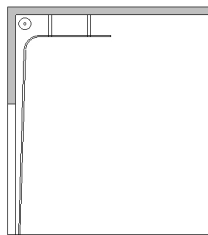


VASALATTÍPUSOK:

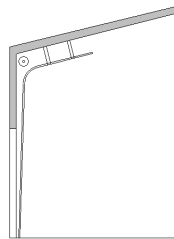
- NL normál vasalat, torziós rugó a kapunyílás felett elhelyezve. (általános felhasználásra)



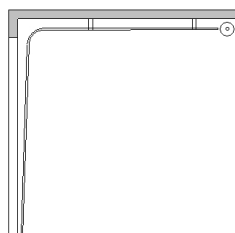
- HL túlemelt vasalat, torziós rugó a nyílás felett a függőleges vasalat tetején elhelyezve (logisztikai központokhoz, ahol a kaput dokkolóval kombinálva használják, autószerelő műhelyekbe, ahol az autót a kapu mögött emelővel felemelik, illetve minden olyan helyre, ahol a helyiség belmagassága megköveteli).



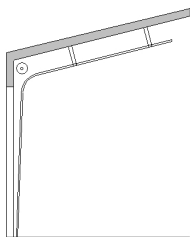
Emelt, tetőkövető vasalat



- LHR alacsony vasalat, a torziós rugó a vízszintes vasalat végén elhelyezve (kis belmagasságú helyiségekhez).



- T tetősíkot követő vasalat. (ajánljuk oda, ahol a helyi adottságok megkövetelik).



- VL függőleges vasalat. (nagy belmagasságú ipari létesítményekhez ajánljuk).

